



**Klimaschutzverein
March e.V.**

1. Vorsitzender Dipl. Ing. (FH) Christian Meyer

Tel: 07665 / 942324-0

meyer@energy-consulting-meyer.de

www.klimaschutzverein-march.de



Die Energiewende wird ausgebremst

EEG 2014 / 16 KWK-G 2016

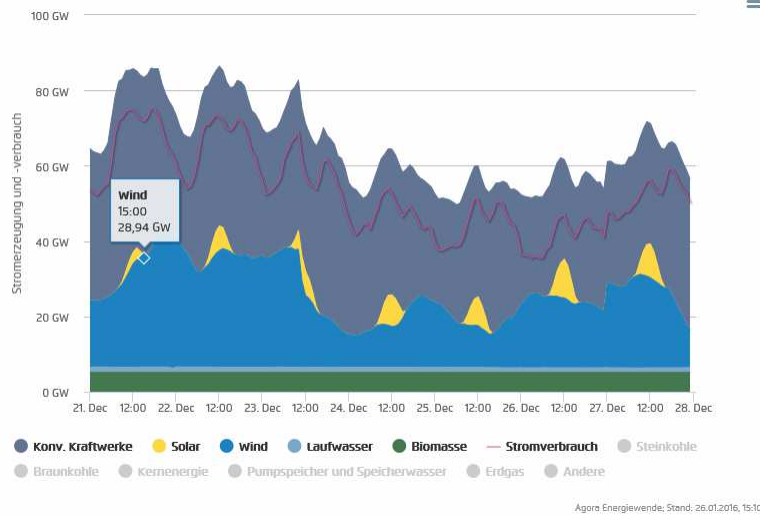


Entwicklung Ausbau umweltfreundliche Stromerzeugung

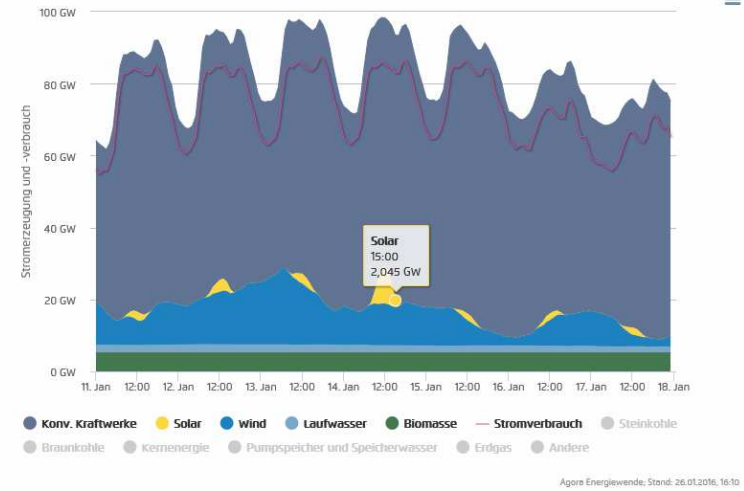
1. Ausbau Wind und PV EEG 2000 bis 2012
2. Auswirkungen EEG 2014
3. KWK Ausbau

Stromüberschüsse gibt es nicht!

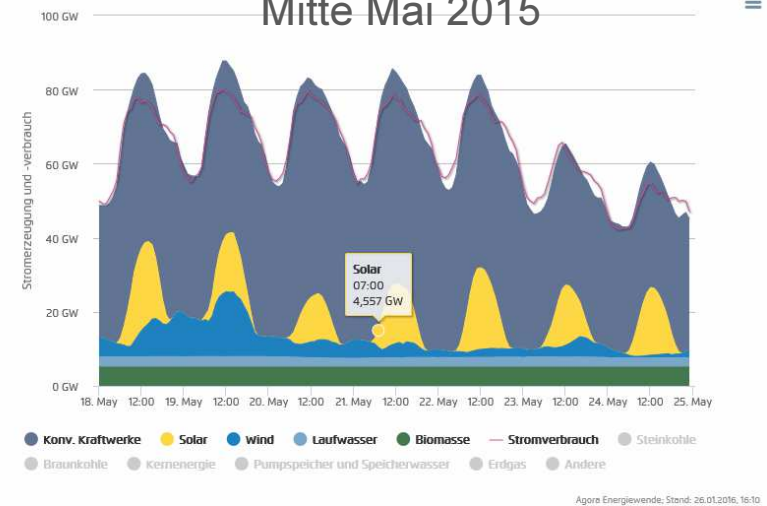
Weihnachten 2015



Mitte Januar 2016



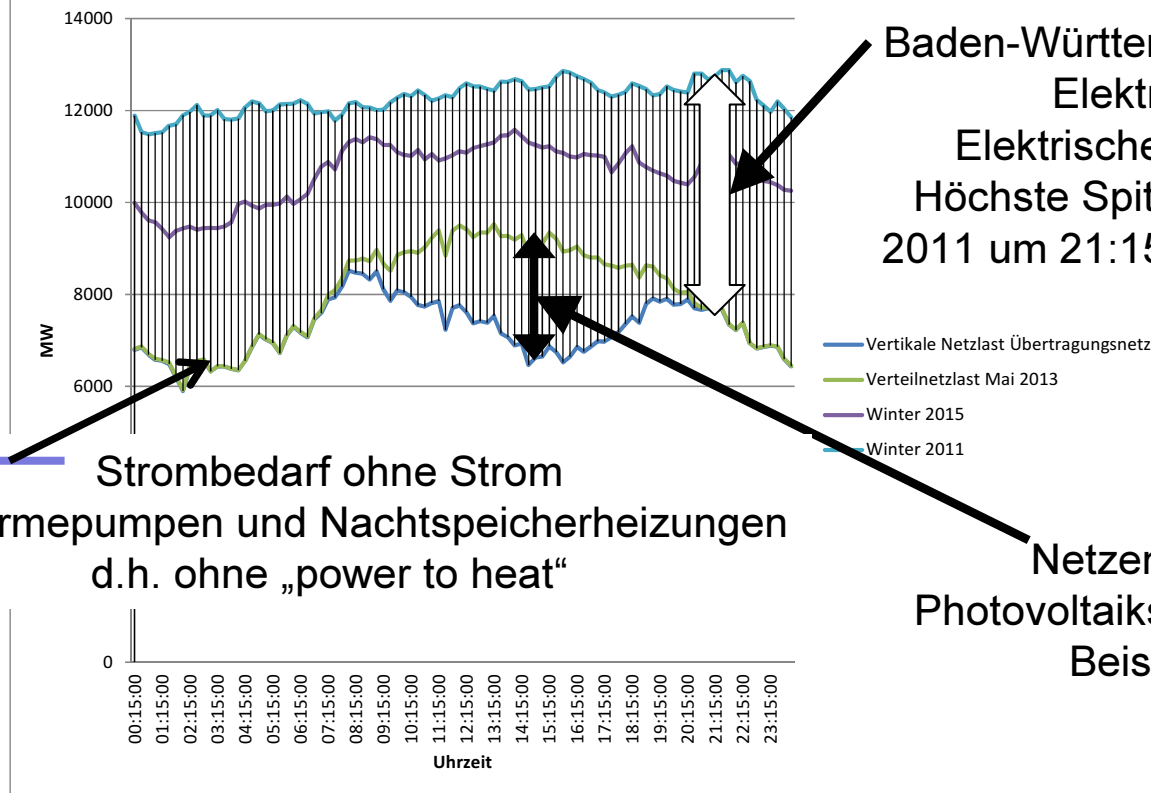
Mitte Mai 2015



Strombedarf Baden-Württemberg

Beispiel Lastverlauf Baden-Württemberg 7.5.2013

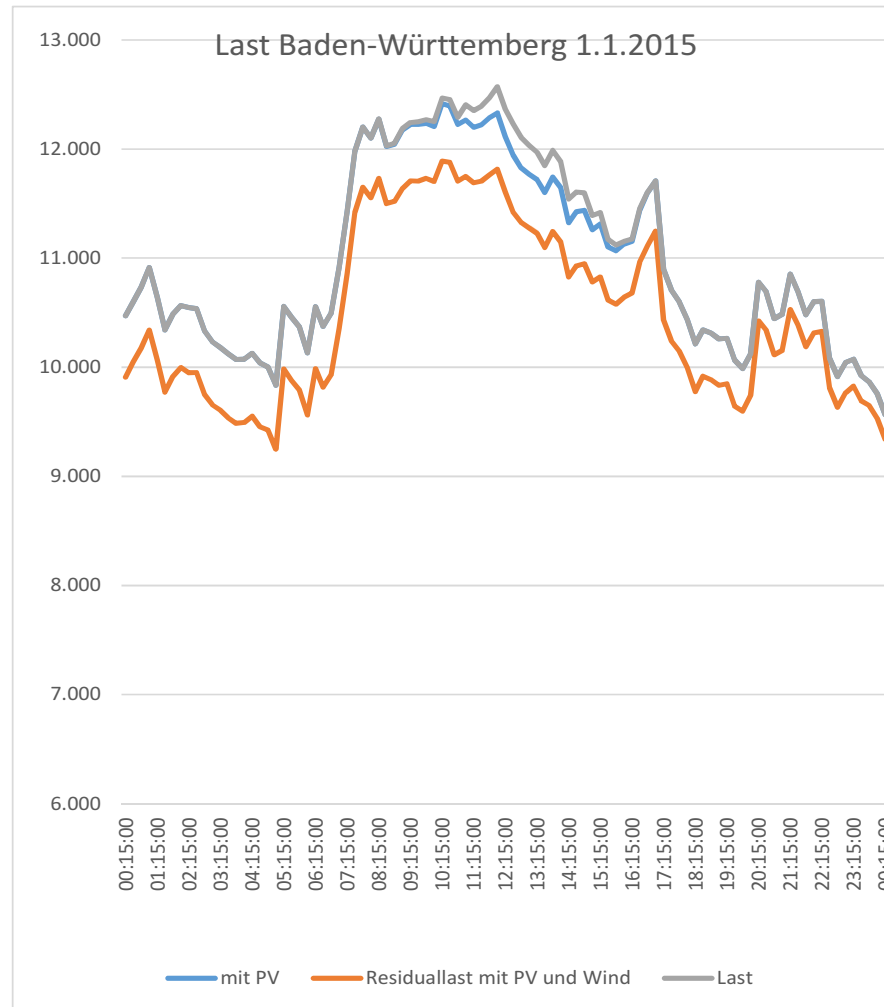
Quelle: Transnet BW



Baden-Württemberg: Strombedarf
Elektroheizung u.
Elektrische Wärmepumpen
Höchste Spitze / Netzbelastung
2011 um 21:15 Uhr rd. 12.800 MW

Strombedarf ohne Strom
für Wärmepumpen und Nachtspeicherheizungen
d.h. ohne „power to heat“

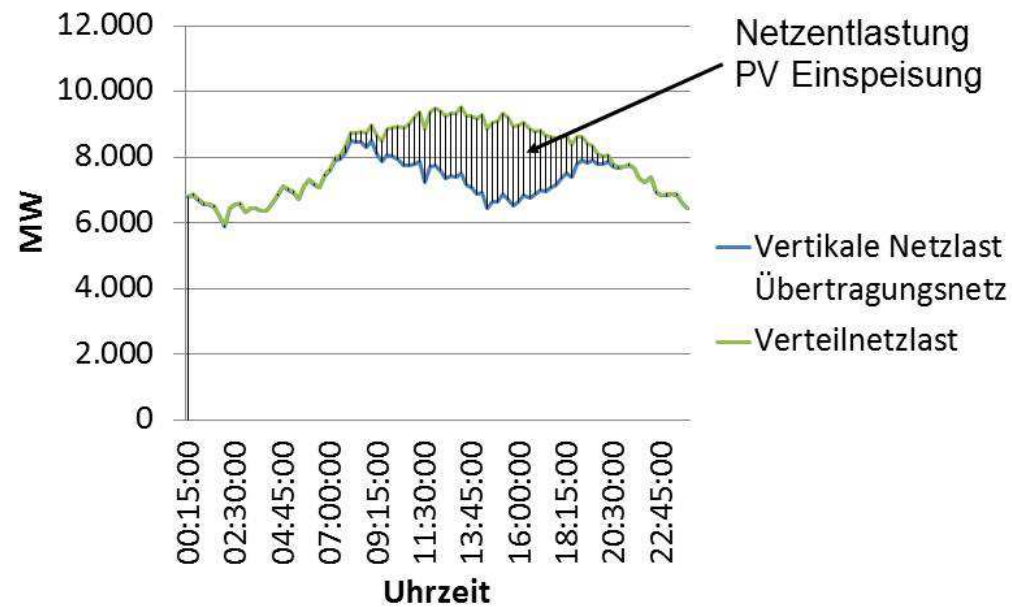
Netzentlastung durch
Photovoltaikstrom mittlerer Monat
Beispiel 7.5.2013

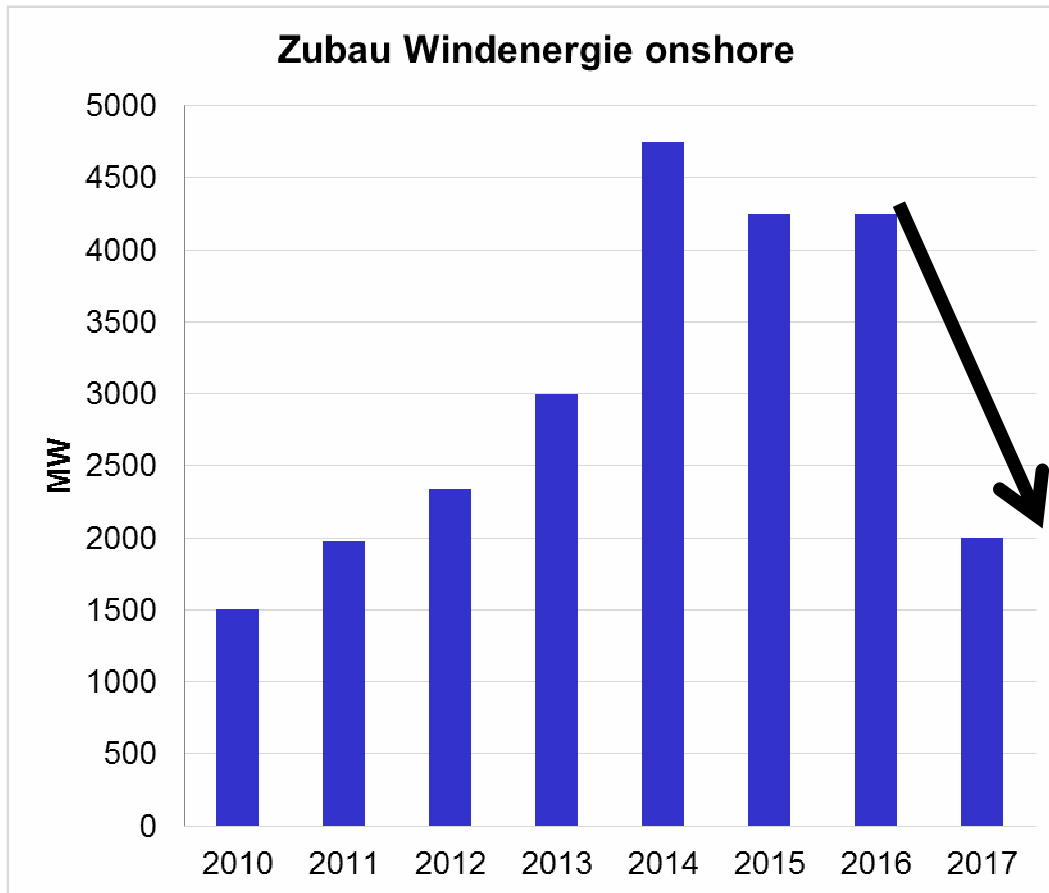


Beispiel Lastverlauf Baden-Württemberg

7.5.2013

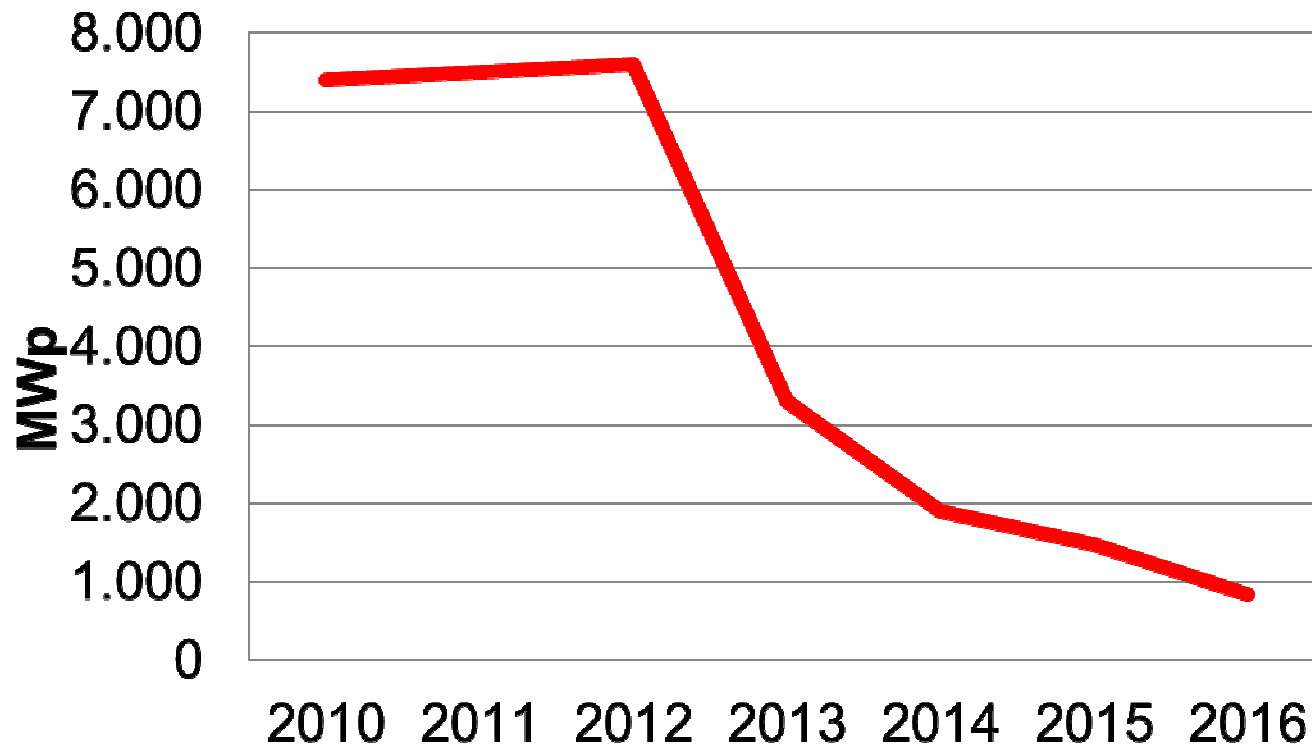
Quelle: Transnet BW





Windausbaubremse
EEG 2016
nur noch max. 2000 MW
wenn überhaupt!

PV Zubau



Unter Berücksichtigung der Alterung der PV Zellen in 2016 kein realer PV Zubau mehr
Kein PV Zubau bei Industrie / Gewerbe
Hauptursache: drastische Absenkung der Erlöse und EEG Umlage auf Eigenstrom)

Paris Klimaziel 1,5°C

=> ab ca. 2035 keine CO2 Emissionen

Berlin: => Vorrang für Kohlestrom

Begrenzung der EEG Anlagen auf max. 45%

=> sehr geringe CO2 Reduktion

=> Meeresspiegelanstieg 3-7 m

=> Hallo Hamburger - Ihr werdet zu Klimaflüchtlingen

Der Klimawandel lässt grüßen:

.... Zunahme extremer Wetterereignisse



Dürre 2003 und Hochwasser 2002 in Deutschland



Vielen Dank für Ihre Aufmerksamkeit!