



Dipl. Ing. (FH) Christian Meyer
Am Laidhölzle 3
79224 Umkirch
Tel: 07665 / 94 23 24 - 0
Fax: 07665 / 94 23 24 -14

info@energy-consulting-meyer.de
www.energy-consulting-meyer.de

Fahrplan

0. EnergyConsulting / Referenzen
1. Kraftwärmekopplung / Blockheizkraftwerk
2. Konzept Stromeigenerzeugung
3. Vorteile Stromeigenerzeugung
 - Kosten
 - Steuer
 - Umwelt
 - Finanzierung
4. Umsetzung der Stromeigenerzeugung
5. Zusammenfassung

**Gemeinsam Eigenstrom erzeugen
Energiekosten senken
mit Mini-BHKW
für
WEGs, Mieter & Vermieter**

Vorstellung Energy Consulting Meyer

- EnergyConsulting Christian Meyer wurde am 01.01.2003 in Freiburg im Breisgau gegründet, Team besteht aus 8 Mitarbeiter/innen
- EnergyConsulting ist tätig in den Bereichen
 - Energiewirtschaft
 - regenerative Energienutzung
 - Kraftwärmekopplung
- EnergyConsulting verfügt über ein Netzwerk von 17 Spezialisten in den Bereichen
 - 4 Rechtsanwaltskanzleien (vornehmlich Energierecht)
 - Messung
 - Planung/Netzberechnung
 - Wirtschaftsprüfer und Steuerberater

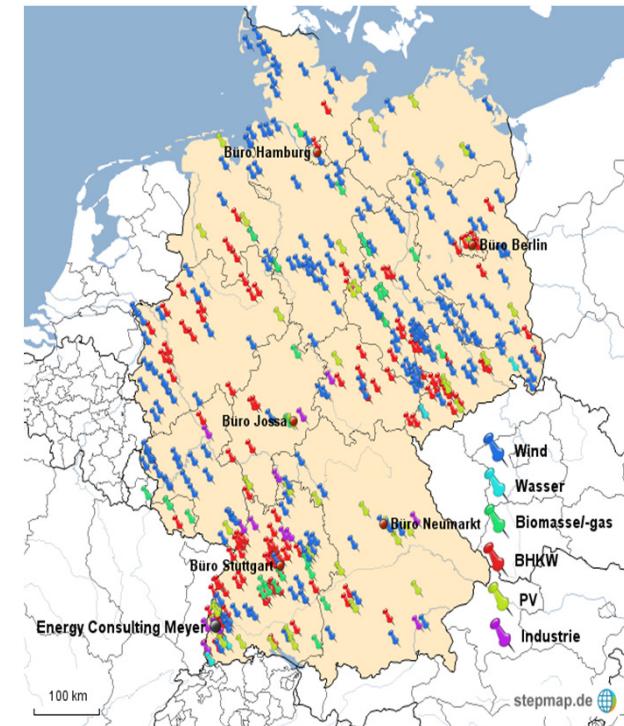
Referenzen (Auszug)

- über 350 Windparks, 80 Solarparks (bis 20 MWp), über 60 Biogas- und Biomassekraftwerke
Einspeiseleistung über 3.000 MW
- Mitarbeit an 8 industriellen Heizkraftwerksprojekten
Einspeiseleistung rd. 450 MW
- Vertragskonzepte für diverse KWK versorgte Industrieanlagen
z.B. P. Hartmann, SCA Hygiene Produkt GmbH, Alcoa Deutschland GmbH, ABB
- **Vertragsmodell zur Nutzung des BHKW-Stroms durch Mieter rd. 400 Mehrfamilienhäusern bis 185 WE**
- **Eigenstromversorgungsmodell für ABB, Daimler, BMW, Stadtwerke Dortmund, Badenova, Stadtwerke Waldkirch (z.B. für Gewerbeobjekte, Krankenhäuser), Städte und Gemeinden z.B. Weil a. Rh.**
- Energiekonzepte
z.B. Daimler, ABB, Fa. Stabilus, Dunmore, Bauerei Ganter, Lieler Schlossquell, Markgräfler Mineralbrunnen, Winzergenossenschaft Grantschen
- 3 Bioenergiedörfer (Kraftwärmekopplung Holzhackschnitzel ORC-Prozess)
- Vertretung der Interessengemeinschaft unabhängiger Stromerzeuger IGUS (3.300 MW) im EEG Gesetzgebungsverfahren (EEG 2009, KWK 2009, SDLWindV)
- Zu unseren Kunden gehören fast alle große Betriebs- und Kapitalgesellschaften regenerativer
Energierzeugungsanlagen in Deutschland
- Darüber hinaus arbeiten wir auch mit mehreren international tätigen Projektentwicklern
u.a. Projekte in Kasachstan u. Irland zusammen

Auszug aus der BHKW-Referenzliste

| | |
|-------------------------------|---|
| Stadtbau, Offenburg | 11 Reihenhäuser |
| Stadtbau Offenburg | 45 Wohneinheiten im Bau |
| Gymlich, Freiburg | Gewerbe + Wohneinheiten (3 Häuser) |
| Jessen, Freiburg | 4 Wohneinheiten |
| Habitat, Kirchzarten | 30 Wohn- + 10 Gewerbeeinheiten |
| Rönnicke, Pfaffenweiler | 7 Wohneinheiten |
| Weiß, Zell | 6 Wohneinheiten |
| Bachmeier, Karlsruhe | 7 Wohneinheiten |
| Dürr, Filderstadt | 6 Wohneinheiten |
| Gerlach, Stuttgart | 18 Wohneinheiten |
| Kummer, Stuttgart | 5 Wohn- + 3 Gewerbeeinheiten |
| Sax, Stuttgart | 9 Wohneinheiten |
| WEG, Leonberg | 16 Wohneinheiten |
| Energiegenossenschaft, Berlin | 4 Liegenschaften |
| Investorengruppe, Berlin | 130 Wohneinheiten |
| Seifert, Gießen | 60 Wohneinheiten (2 Häuser) |
| Hamburg | 4 Häuser |
| Neu WEG, Offenburg | 48 Wohneinheiten (Viessmann BHKW geplant) |
| Stadt Freiburg | Kraftwerk Wiehre |

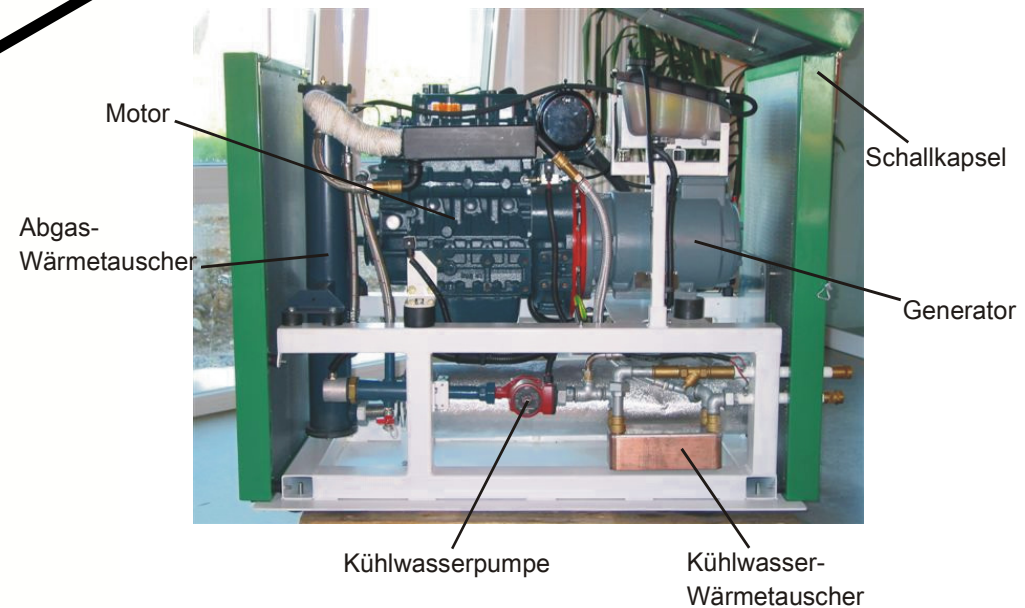
rd. 400 MFH in gesamten Bundesgebiet



1. Was ist Kraftwärmekopplung ein Blockheizkraftwerk (BHKW)

Motor treibt einen Generator an
so groß wie 2 Waschmaschinen;
leiser als ein Gasgebläsebrenner

Pufferspeicher für die Wärme



2. Unser Konzept Stromeigenerzeugung -gemeinsam Strom erzeugen-

Eigenstrom? Einspeisung? Stromverkauf?

1. Die Stromverbraucher erzeugen sich den Strom selbst. Warum?
2. Keine Stromlieferung sondern Eigenerzeugung! Warum?
3. Kein Wärmeverkauf
Die Kosten für die Wärmeerzeugung werden gemäß der HeizkostenVO umgelegt (wie heute)
4. Auslegung BHKW
(Einhaltung EEWärmeG, EWärmeG, EnEV, KfW Anforderungen)

3. wirtschaftliche Vorteile Eigenstromerzeugung

| | | Eigenstrom | Einspeisung | Stromverkauf |
|----------------------------------|--------|--------------|-------------|--------------|
| Brennstoffkosten | ct/kWh | 6,65 | 6,65 | 6,65 |
| Wartungskosten anteilig f. Strom | ct/kWh | 1,25 | 1,25 | 1,25 |
| Summe Kosten je kWh Strom | ct/kWh | 7,9 | 7,9 | 7,9 |
| Einnahmen | | | | |
| KWK-G Zulage | ct/kWh | 6,44 | 6,44 | 6,44 |
| Brennstoffsteuererstattung | ct/kWh | 2,17 | 2,17 | 2,17 |
| Summe | ct/kWh | 8,61 | 8,61 | 8,61 |
| Kosten Stromeigenerzeugung | ct/kWh | -0,71 | -0,71 | -0,71 |
| Einnahmen | ct/kWh | 26,52 | 3,27 | 19,09 |
| Nachteil MwSt u. Finanzierung | ct/kWh | 0 | -3,43 | -3,87 |
| Vorteil: | ct/kWh | 27,23 | 0,55 | 15,93 |
| Nachteil | | | 26,68 | 11,30 |
| | | | 98% | 42% |

4. Vorteil Minimum an Bürokratie

insgesamt bis zu 32 Vorteile

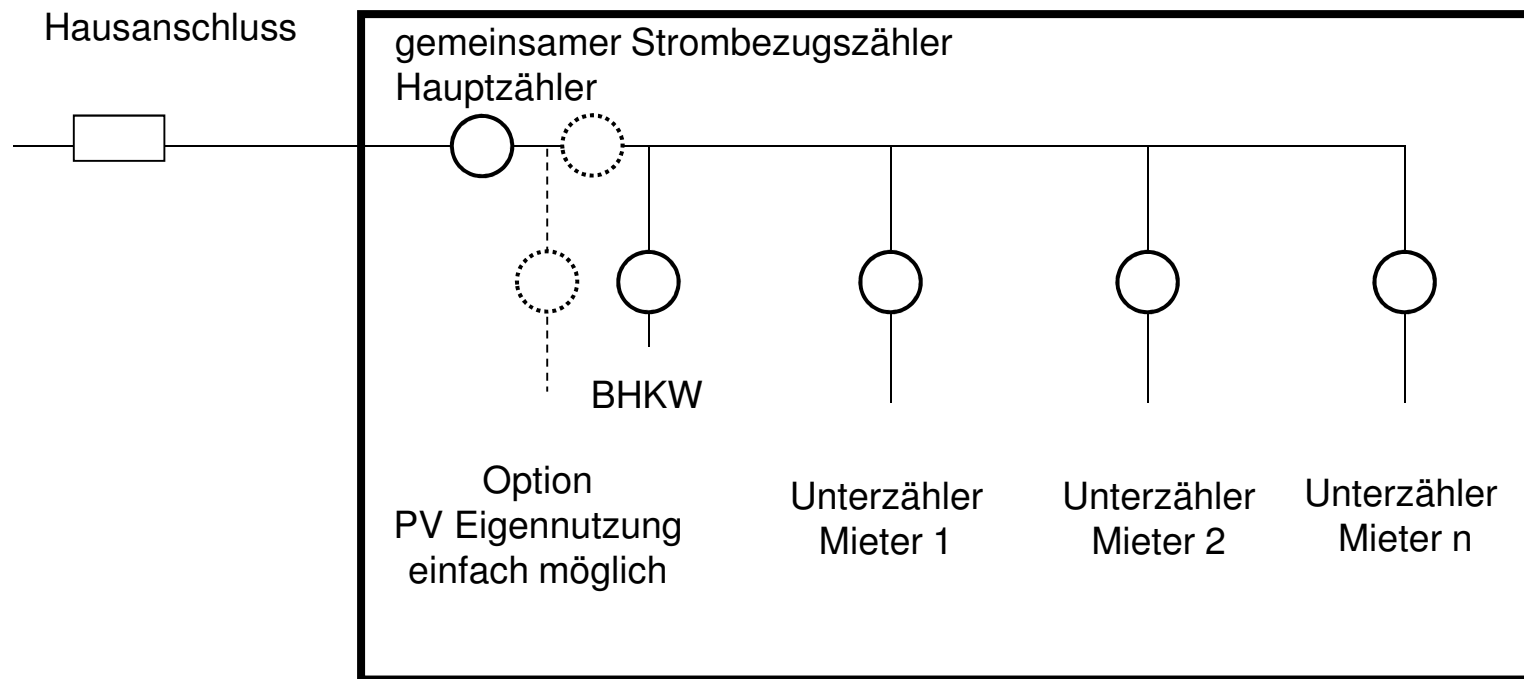
Eigenstromerzeugung - es entfallen:

1. Anzeigepflichten
2. Meldung der Stromverkaufsmenge Übertragungsnetzbetreiber
3. ggf. BNetzA Meldung Belieferung von Haushaltskunden
4. Wirtschaftsprüferbeste für Stromhändler
5. Einholung der Versorgererlaubnis
6. Stromsteuererklärungen
7. Besondere Stromrechnungslegungsvorschriften
 1. Ausweis anteilige Netzentgelte
 2. Ausweis Stromzusammensetzung
 3. Ausweis Emissionen
8. Gewerbeanmeldungen
9. Eigentümer Eingriff in die Steuererklärung
alle Jahre 4 Jahre rückwirkend geänderte Steuerbescheide

Stromverkauf: Wollen Sie sich damit beschäftigen?

1.1 Messung / Abrechnung nach Verbrauch

Zählerschrank: jeder Bewohner hat weiterhin seinen Stromzähler



**Wer nicht mitmacht: Netzbetreiber muss den Strom kaufmännisch bilanziell aufgrund des BHKW durchleiten;
=> PV Eigennutzung kann einfach umgesetzt werden, ist derzeit ohne BHKW nicht durchsetzbar**

3.2 Beispiel Vorteile

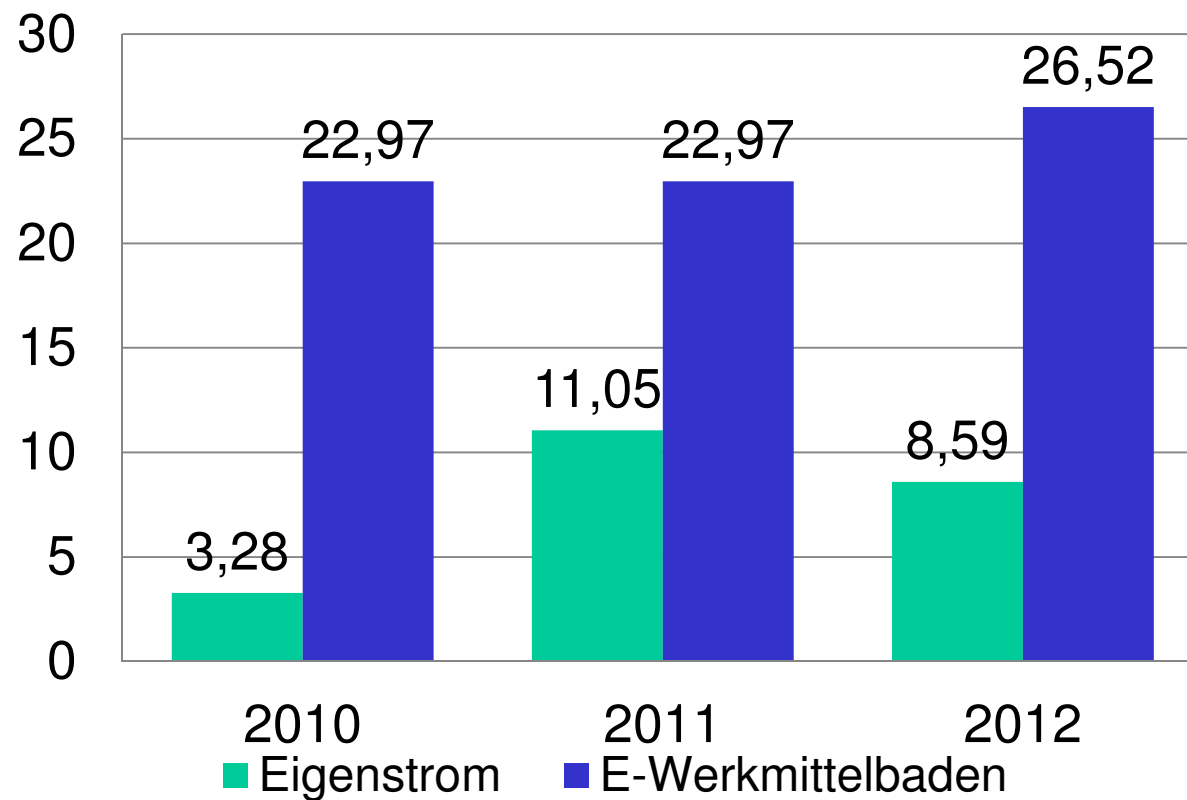
Je nach Objekt und Verbrauch 500 bis 800 Euro pro Stromzähler pro Jahr!*

| | | |
|--------------------|-----------|--------|
| Verbrauch z.B. | kWh/Jahr | 2.500 |
| Beispiel Summe rd. | Euro/Jahr | 620,00 |

* ohne Aufwand für Abrechnung u. Steuerberatung

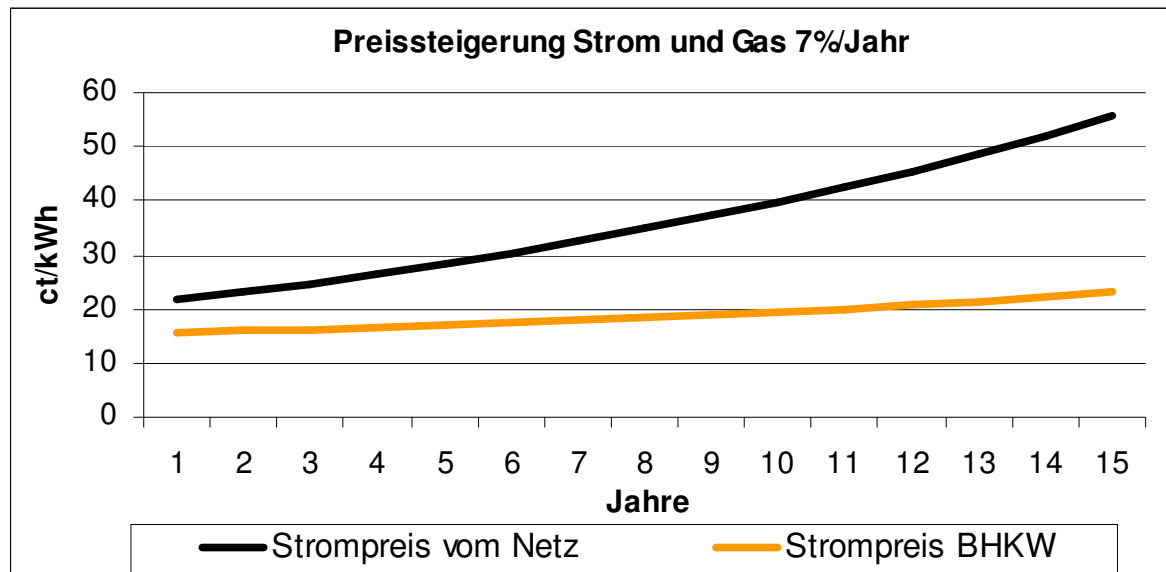
3.3 Beispiel Fidelispark Offenburg

Stromkosten in ct/kWh
Eigenerzeugung inkl. Zusatzstrombezug



3.4 Vorteile für die Eigentümer / Bewohner

1. Senkung der Nebenkosten
2. geringe Stromkosten (deutlich unter dem Marktpreis)
3. Zukünftig geringerer Strompreisanstieg
4. Die Bewohner werden unabhängig von den Stromkonzernen
5. Die Bewohner können Ihren Strom „selbst“ erzeugen

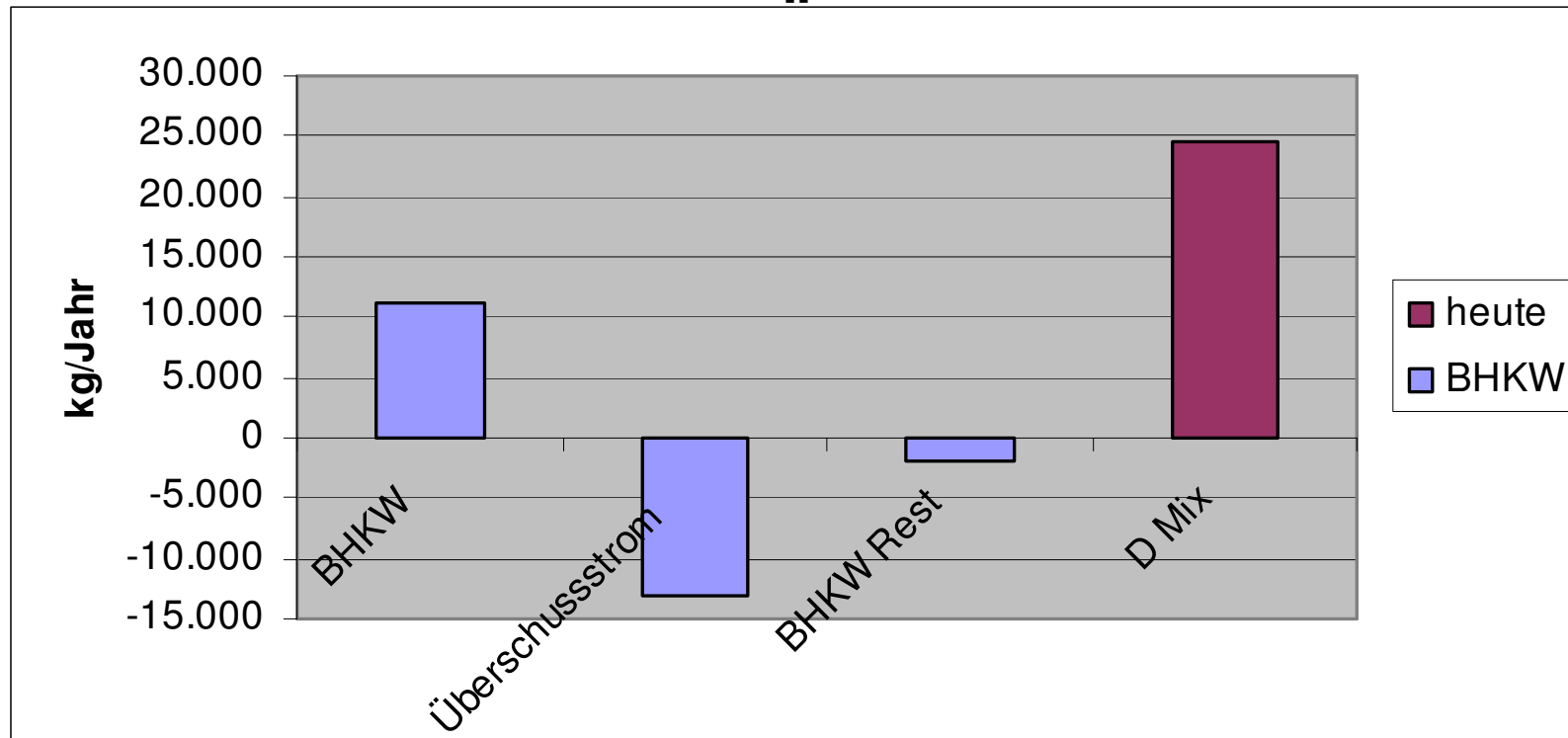


3.5 Steuerliche Vorteile Eigenstromerzeugung

1. MWSt 100% Erstattung
2. Rückwirkende Änderungen der MWSt. Erstattung entfällt
3. steuerliche Abfärbung entfällt
4. Auch für teilsteuernbefreite Baugenossenschaften möglich
5. Aufwand für Steuererklärungen sehr gering

lt. unserem Steuerberater

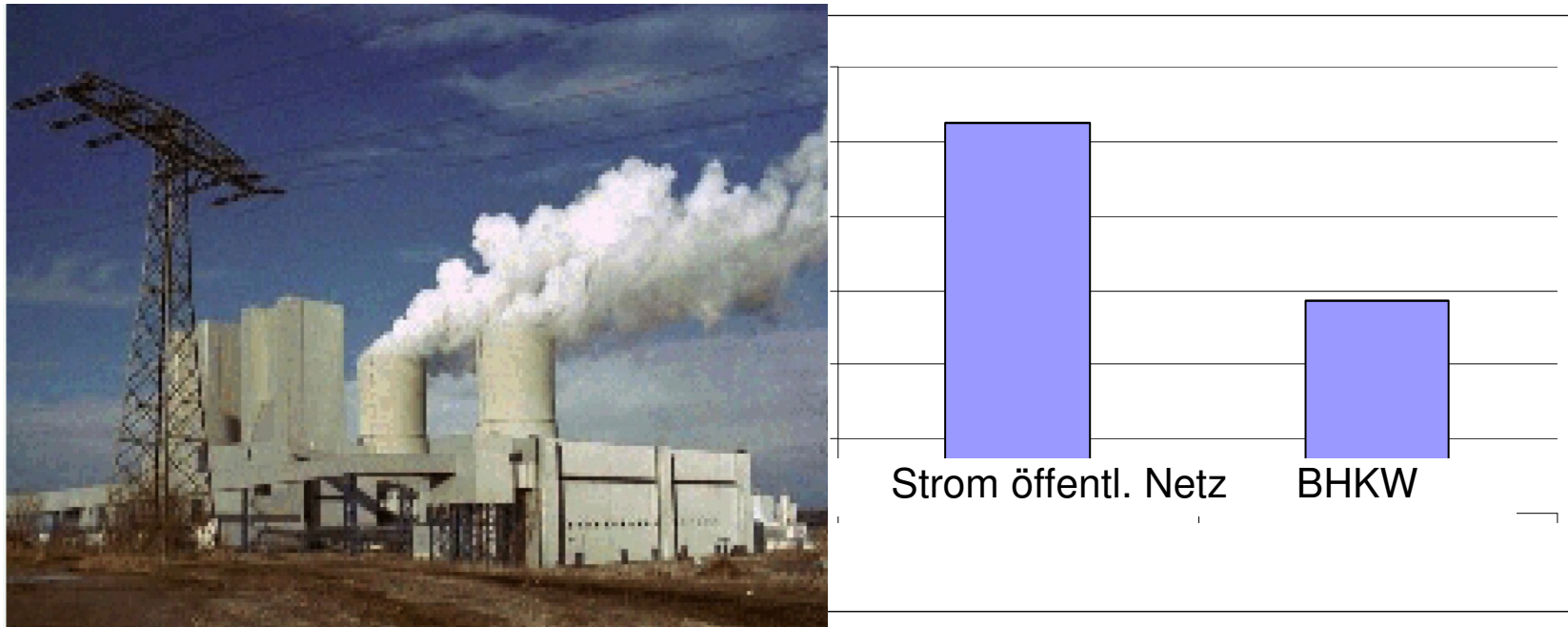
3.6 Beispiel Fidelispark Offenburg Vorteile für die Umwelt CO₂ Emissionen



Es müssen keine radioaktiven Abfälle über 157 Mio Jahre sicher eingelagert werden

3.7 Vorteile für die Umwelt Energieeinsparung und den Gebäudeenergiepass

Primärenergieeinsparung z.B. 45%



3.8 Vorteil Finanzierung Kein Geld? Kein Problem!

1. Finanzierung ohne Eigenkapital möglich
2. mit BHKW 100% MWSt Erstattung auch für die WEG (!)
3. Förderkredite(!) z.B. Baden-Württemberg WEG L-Bank Zinssatz derzeit 0%(!)

| | | |
|------------------------|------|------|
| Steuersatz | 50% | 30% |
| Rechnungsbetrag brutto | 100% | 100% |
| Investition netto | 84% | 84% |
| Ansparabschreibung* | 17% | 10% |
| Kreditaufnahme | 67% | 74% |
| Finanzierungsvorteil | 33% | 26% |

⇒ Die 100% MwSt Erstattung in der Wohnungswirtschaft mit BHKW möglich

*Ansparabschreibung WEG vorab mit dem ECM/Steuerberater klären

4.1 Umsetzung der Eigenstromversorgung - vereinfachte Abwicklung -

1. Freiburg: Vorort Check
2. Freiburg: ggf. Konzeptförderung
3. Wirtschaftlichkeitsberechnung zum Eigenstrommodell
4. Entscheidung / Beauftragung Eigenstrommodell
5. Abstimmung Eigenstromumsetzung mit Steuerberater
6. Förderungen beantragen
7. Beauftragung BHKW Planung / Bau
8. Implementierung maßgeschneidertes Eigenstromvertragswerk
9. Abschluss der Verträge mit Zusatzvereinbarungen
(Erdgaslieferung, Zusatzstrom, ggf. Messdienstleistungen)
10. Abstimmung Auslegung Messung Elektriker / Netzbetreiber
11. Einrichtung beim Finanzamt
12. Bewohner auf Eigenstrom umstellen

4.2 Beispiel „Die Beitrittserklärung“

- jeder Bewohner kann, muss aber nicht mitmachen -

Anstelle eines Stromlieferungsvertrages tritt die
„Beitrittserklärung zur Stromeigenerzeugung“

- Verbrauchsbeispiel 2.500 kWh
- Voraussichtlich anteilige zu tragende Kosten
(Basis der geschlossene Verträge
BHKW Miete voraussichtlich x,x ct/kWh
+ Wartung + Brennstoff + Zusatzstrom)
Voraussichtliche benötigte Strommenge
- Höhe der Abschlagszahlung
- Bankverbindung
- Austritt jährlich möglich

4.3 Kaufmännische Dienstleistungen z.B. Fa. EW Dienstleistungen

Einfache Abwicklung des Betriebs
Messen, Abrechnung, Kontoführung, Finanzamt

1. Erstellung der Stromrechnungen für BHKW Eigenstromerzeuger
2. gesamte kaufmännisch Abwicklung
3. Abrechnung Stromnetzbetreiber
(Überschussstrom/KWK-G Zulage, vermiedene Netzentgelte)
4. Abrechnung Zusatzstrombezug
5. Abrechnung Gas
6. Abrechnung BHKW Miete
7. Abrechnung Wartung
8. Rechnungserstellung / Rechnungsprüfung (kaufmännisch)
9. Lastschriftinzug
10. Mahnverfahren
11. Einrichtung / Führen Treuhandkonto
12. Buchhaltung
13. Gasbeschaffung/Lieferung
14. Brennstoffsteuererstattung
15. BHKW Betriebsführung
16. Organisation Wartung / Zählerablesung etc.
17. Organisation Steuererklärungen
18. Messstellenbetrieb / Messdienstleistungen

4.4 Finanzierung

Sie möchten kein Geld in die Hand nehmen?

ab ca. 10 Wohneinheiten finanziert, baut und betreibt
Umsetzung des Eigenstrommodells durch Dritte möglich

- Neue Energien Christian Meyer
- Solargeno

4.5 Die Realisierung / Finanzierung

1. BHKW Einbau beauftragen
2. L-Bank Kredit 0% Zins (Baden-Württemberg)
3. BHKW Eigenstromumsetzung beauftragen
Wir „installieren“ die Eigenstromerzeugung
4. Beschlüsse (Sie erhalten Beschlussvorlagen) Beispiel:
Allg. Strom selbst erzeugen
Strombezugkündigen
BHKW zur Eigenerzeugung zur Verfügung stellen
BHKW Betriebsführung vereinbaren
5. MWSt. zurückfordern
6. Ggf. Kaufmännische Abwicklung / Abrechnung beauftragen

5. Zusammenfassung „Eigenstromerzeugung“

1. Finanzieller Vorteil 550 bis 800 Euro pro Stromzähler und Jahr
2. mit BHKW volle MwSt. Erstattung
3. „steuerliche Abfärbung“ entfällt lt. unserem Steuerberater
4. Stromeigenerzeugung bis zu 32 Vorteile
Bürokratie entfällt
(Anzeigepflichten, EEG, Energiesteuern usw.)
5. vollständige Umsetzung durch Energy Consulting
inkl. Finanzamt durch spezialisierte Steuerberater
5. einfache Abrechnung bzw. komplette kaufmännische Abwicklung im
Betrieb durch Fa. EW Dienstleistung
6. Umsetzung Eigenstrom durch Neue Energien oder Solargeno möglich
7. Zukünftig geringe Preissteigerung
8. Gesetzliche Anforderungen EEWärmeG etc. werden eingehalten
Zusatzkosten z.B. Bioerdgas entfallen

Sie entscheiden.



Wir verschaffen Ihnen die Vorteile.



Vielen Dank für Ihre Aufmerksamkeit!

Tel: 07665 / 942324-0

Fax: 07665 / 942324-14

info@energy-consulting-meyer.de

weitere Informationen im Internet:

www.energy-consulting-meyer.de